

Фото навчального обладнання при ТОВ «НВК Телеоптик»

Ветеринарний конусно-променевий комп'ютерний томограф



Ветеринарный конусно-променевий комп'ютерний томограф



Лінійний томограф LT



**Стіл неонатальний з
автоматичним
підтриманням
температури обігріву з
вбудованим малодозовим
рентгенівським
комплексом для
моніторингу пневмонії
новонароджених**



**Стіл неонатальний з
автоматичним
підтриманням
температури обігріву з
вбудованим малодозовим
рентгенівським
комплексом для
моніторингу пневмонії
новонароджених**



**Компактна стійка для
рентгенівського комплексу
для мобільних польових
госпіталів
(використовується в
мобільному госпіталі в м.
Щастя)**



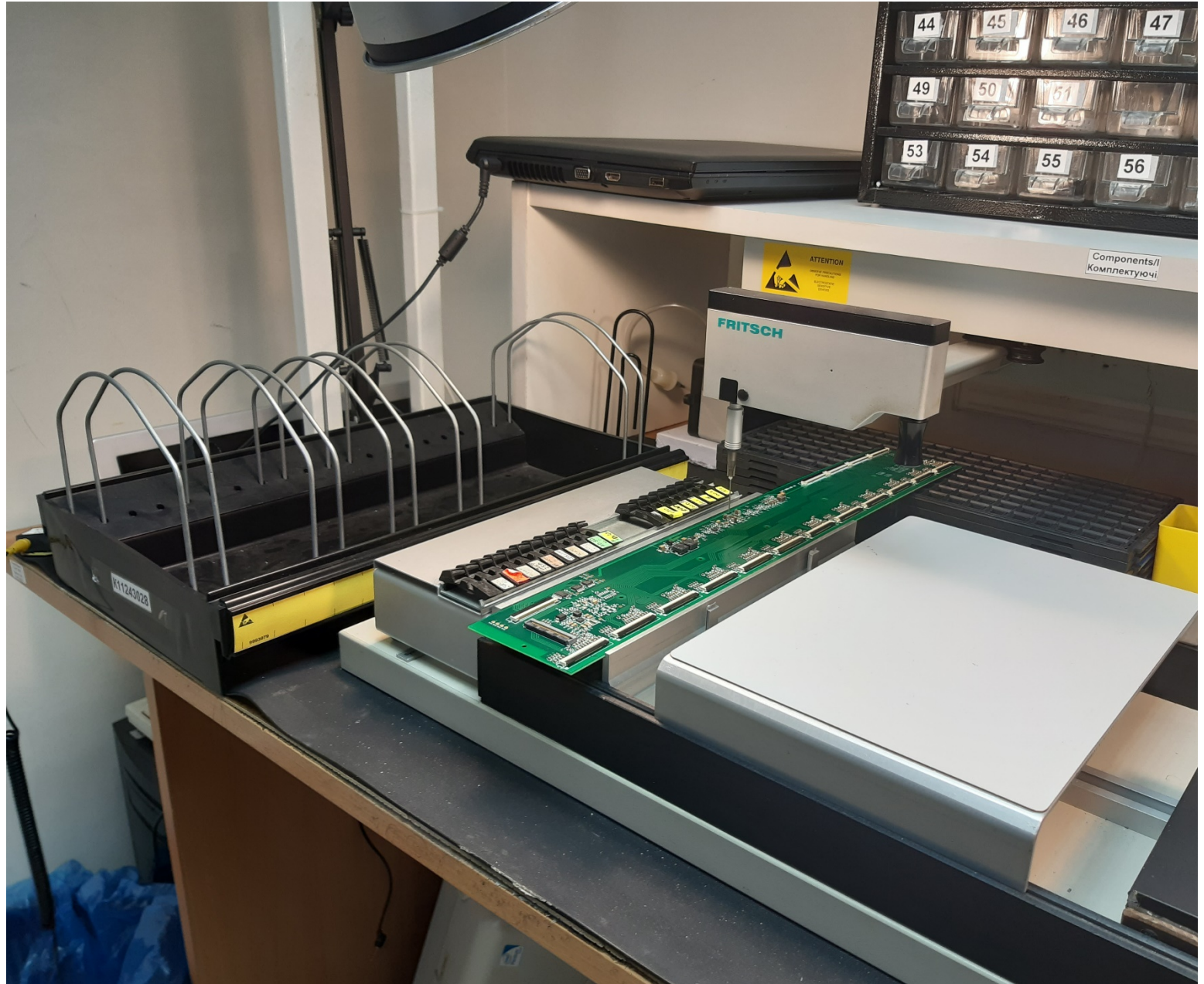
**Макет механічної частини
для конусно-променевого
хірургічного томографа
ETS**



**Програмований
маніпулятор для монтажу
smd елементів на
друковані плати**



**Напівавтоматичний
маніпулятор для монтажу
smd елементів на
друковані плати**

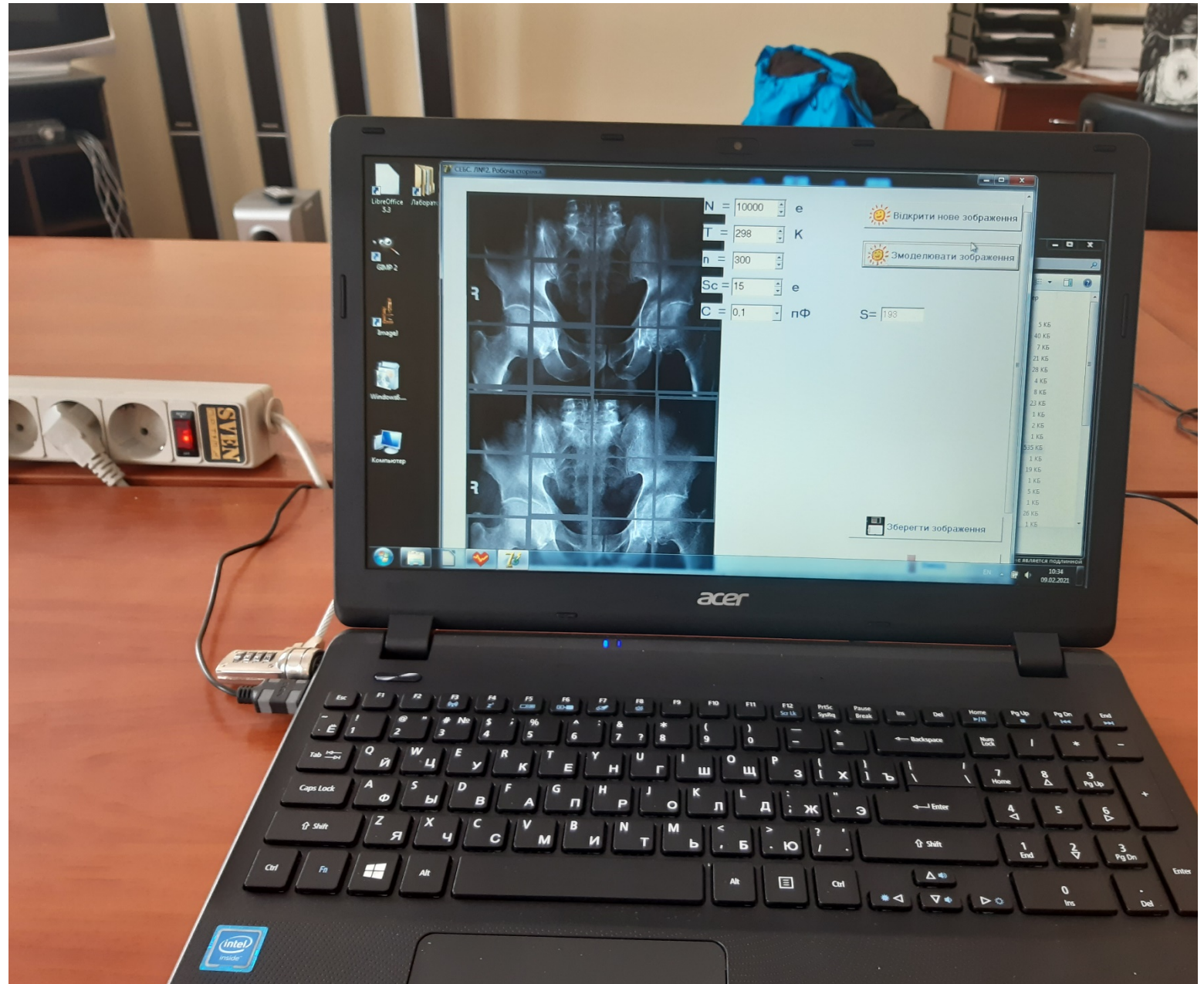


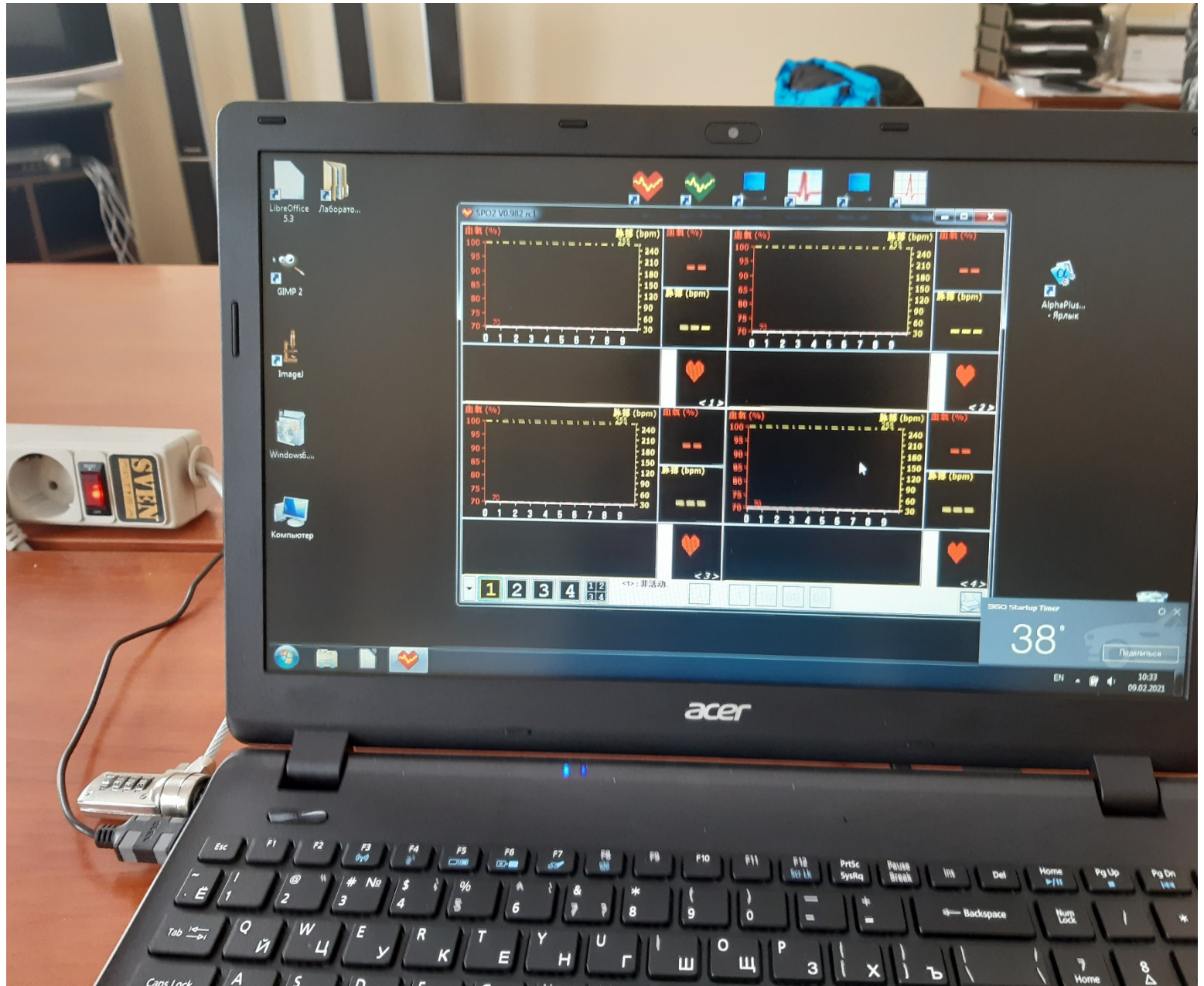


Програмний комплекс для лабораторної роботи по дисципліні “Лікувально-діагностичні комплекси”



Програмний комплекс для лабораторної роботи по дисципліні “Первинні перетворювачі рентгенівських зображень”





**Вакуумна рентгенівська
трубка з рухливим анодом
для прикладів променево-
діагностичних комплексів**



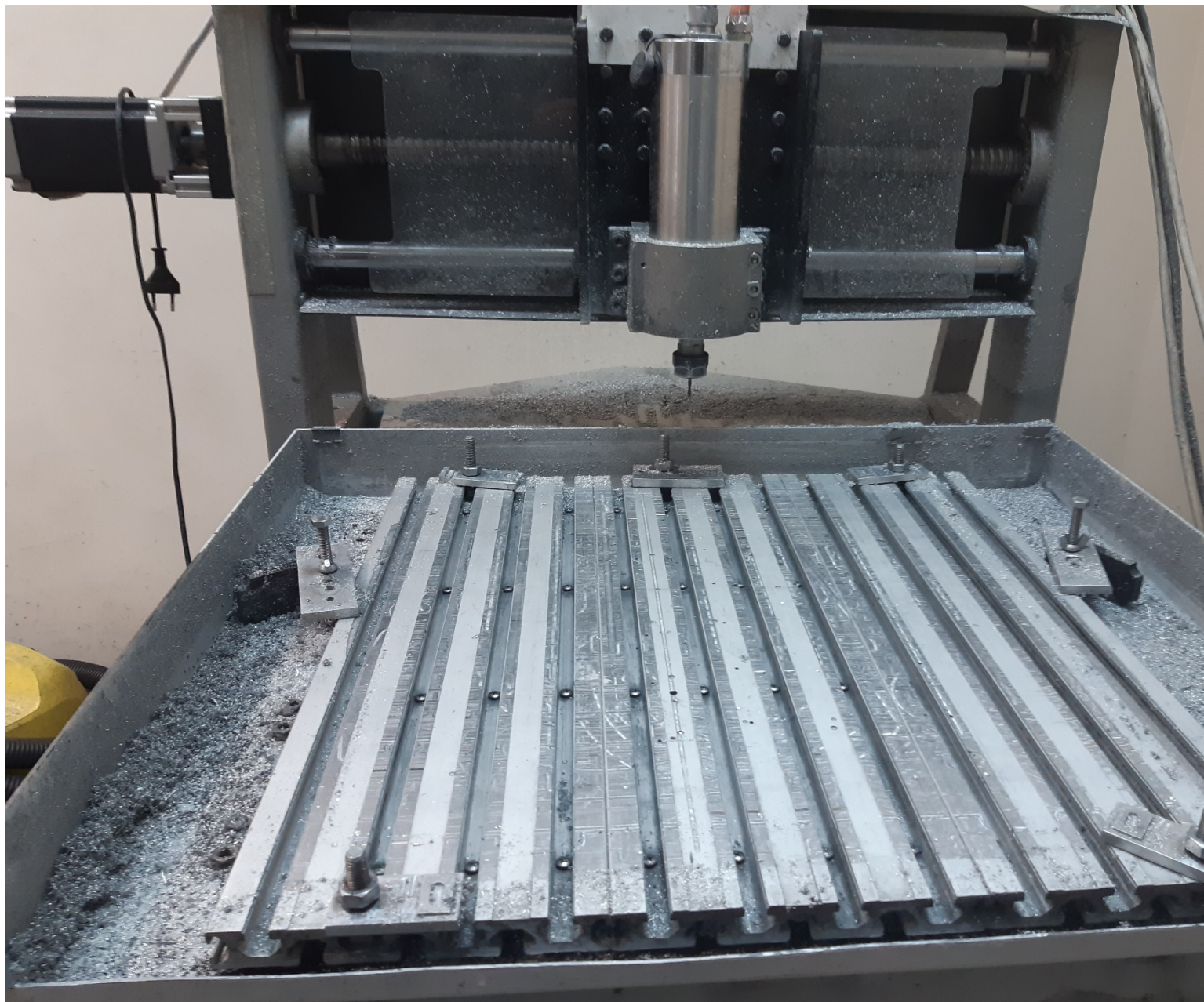
Програмований ЧПК для виточування механічних деталей



**Програмований ЧПК для
виточування механічних
деталей**



**Програмований ЧПК для
виточування механічних
деталей**



**Рентгенівський апарат
(рентгенівська трубка) для
калібрування
рентгенівських приймачів**



Пульт управління рентгенівським апаратом





Пульт управління рентгенівським апаратом



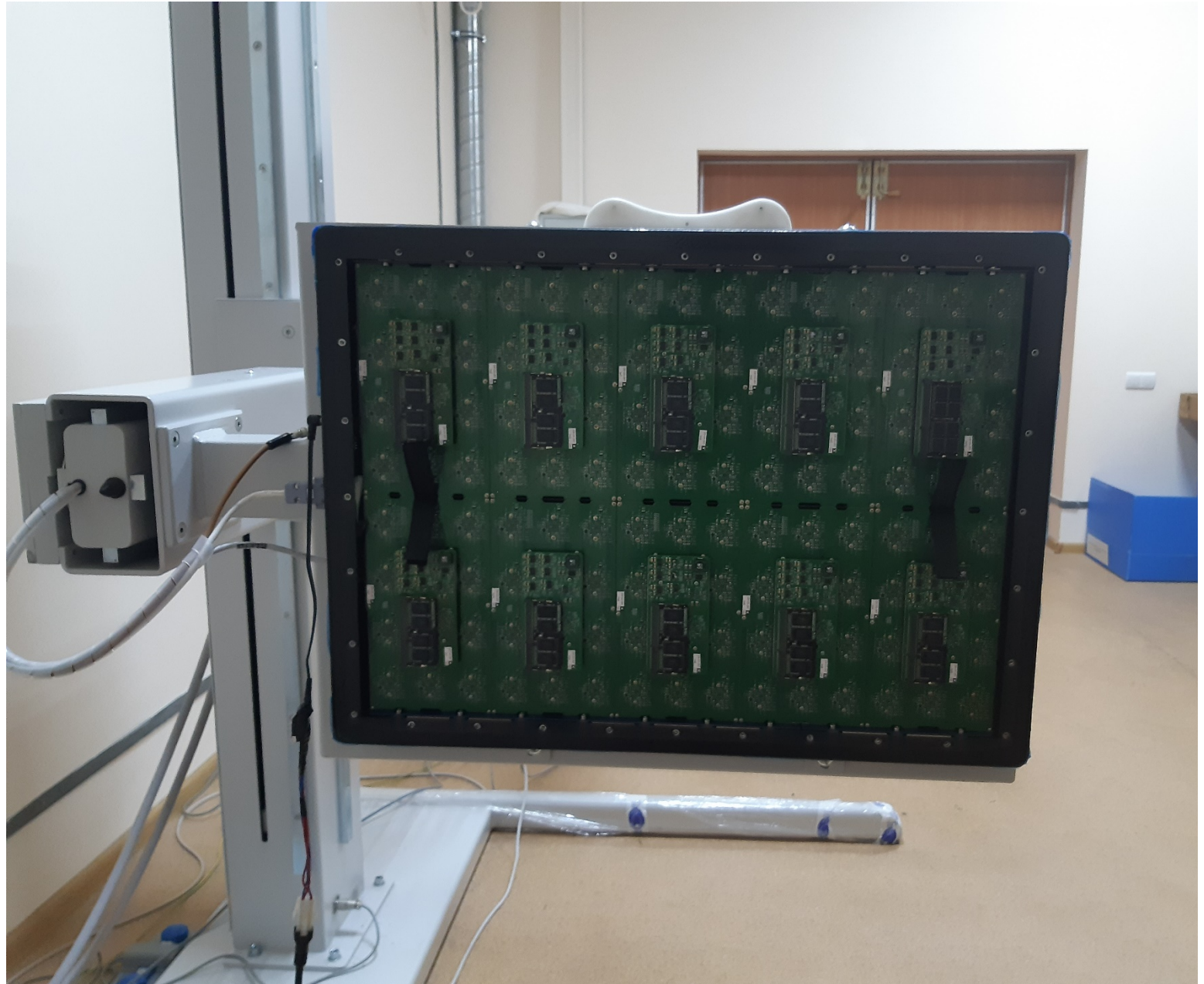
Система контролю електростатичного напруги на контактній поверхні взуття співробітника працює в ЕРА-зоні.



**Телекерований комплекс
Unimat-Tomo для
діагностики пацієнтів в
рентгенографічному,
рентгеноскопичному
режимах і режимі
цифрового лінійного
томосинтезу**



**Телекерований комплекс
Unimat-Tomo для
діагностики пацієнтів в
рентгенографічному,
рентгеноскопичному
режимах і режимі
цифрового лінійного
томосинтезу**



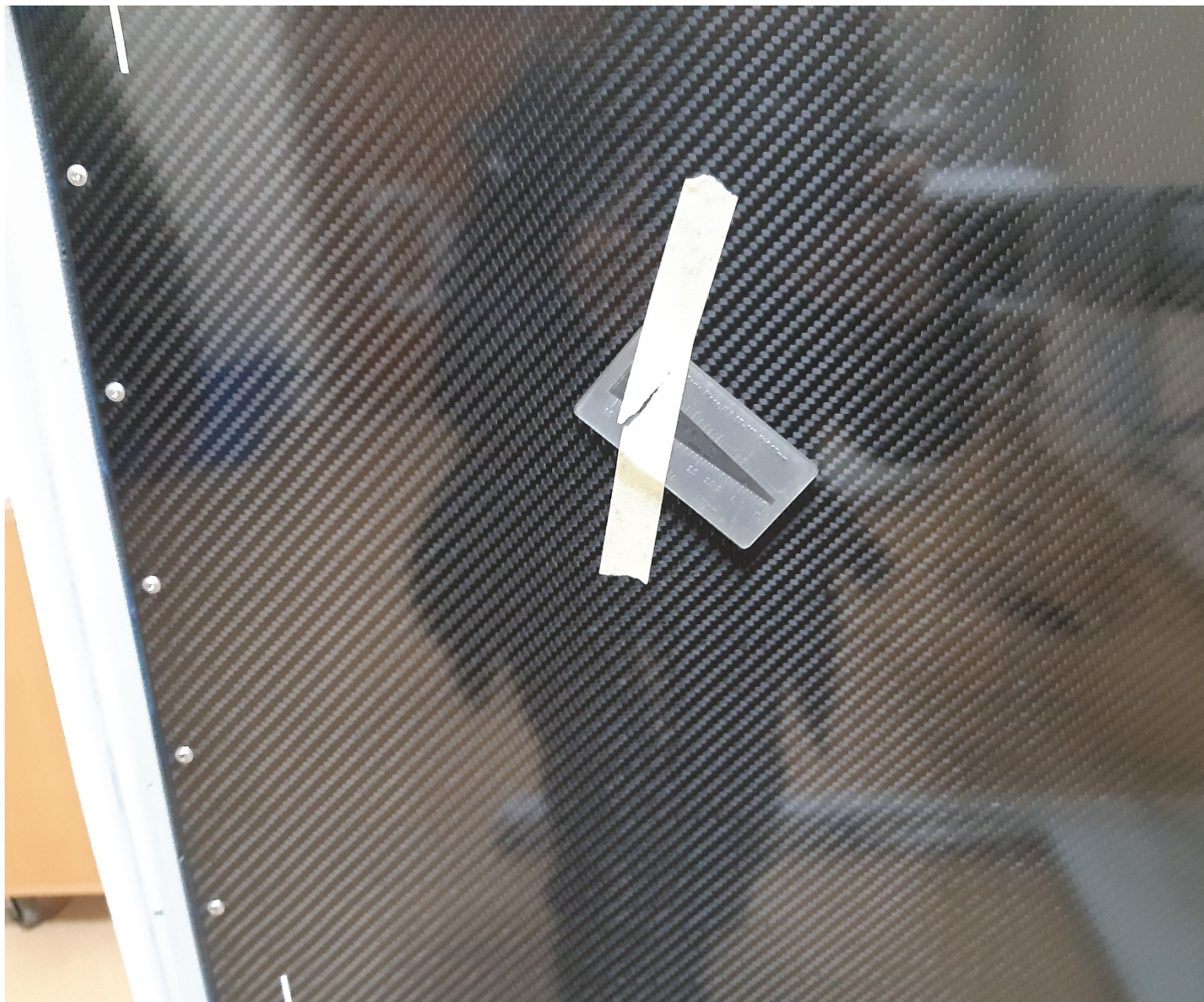
**Рентгенівський генератор
Dongmun**



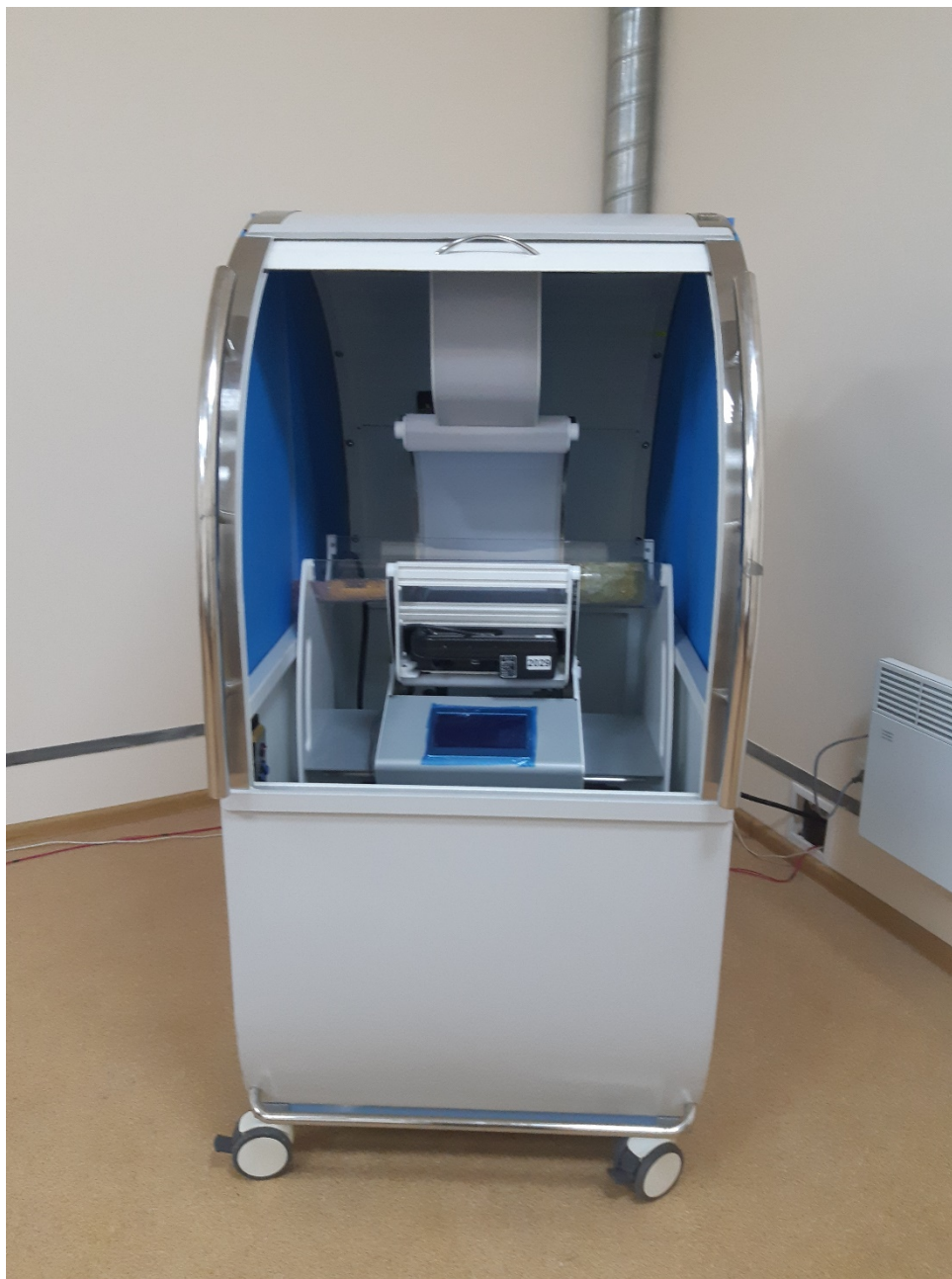
**Рентгенівський генератор
Dongmun**



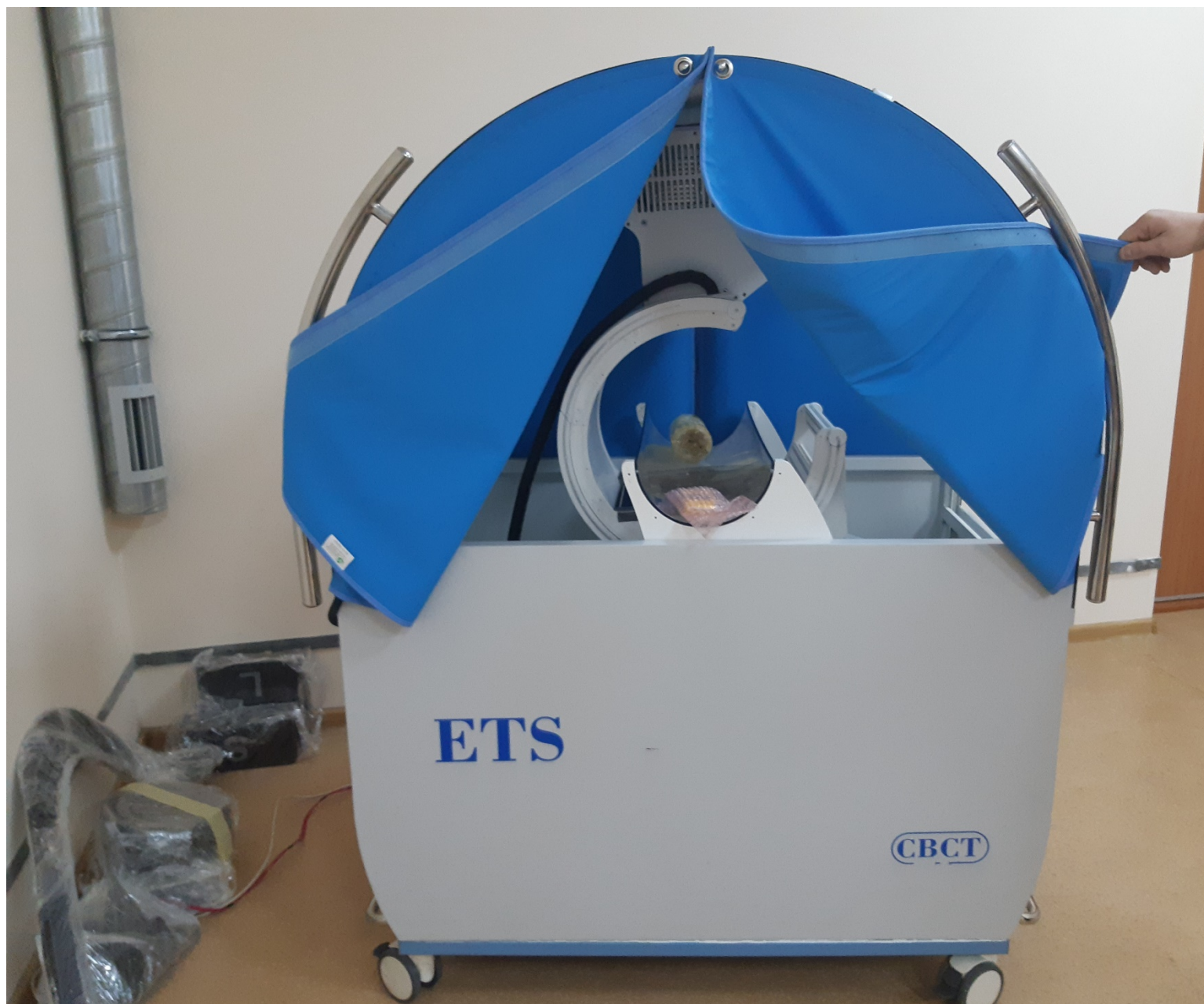
**Рентгенівська міра
(приклеєна для
калібрування приймача)
для вимірювання
роздільної здатності
системи**



**Хірургічний
рентгенівський конусно-
променевий томограф
(ветеринарний) ETS**



**Хірургічний
рентгенівський конусно-
променевий томограф
(ветеринарний) ETS**



**Комплекс з лінійним
томосинтезу для
діагностики кінцівок і
голови коней EquiTom**



**Комплекс з лінійним
томосинтезу для
діагностики кінцівок і
голови коней EquiTom**

